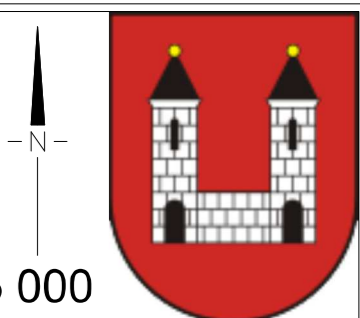
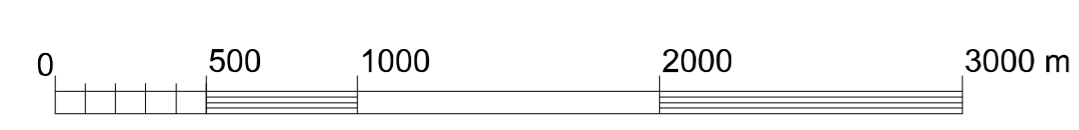
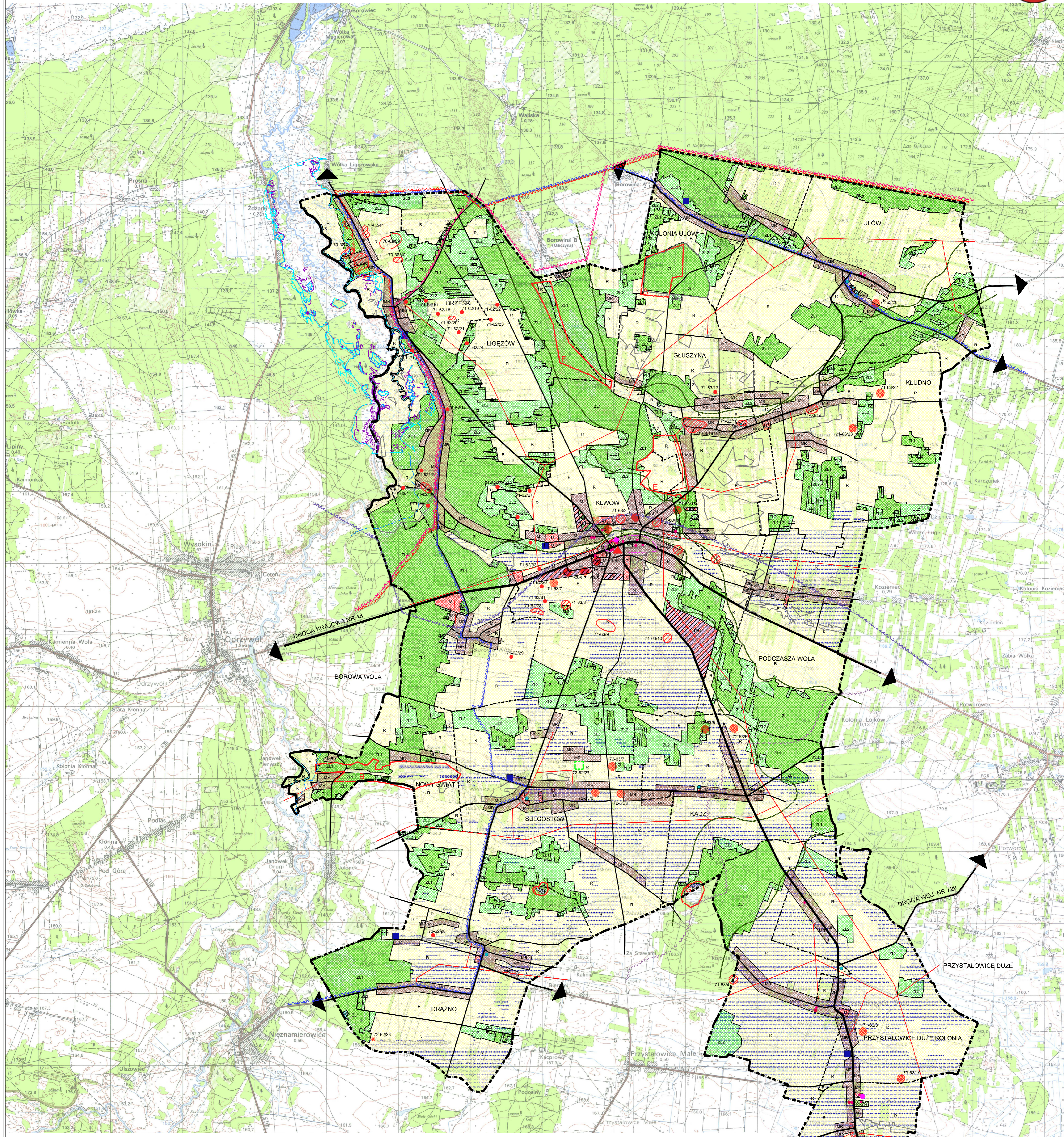


STUDIUM UWARUNKOWAŃ I KIERUNKÓW ZAGOSPODAROWANIA PRZESTRZENNEGO GMINY KLWÓW



UWARUNKOWANIA ZAGOSPODAROWANIA PRZESTRZENNEGO - ZAŁĄCZNIK NR 2 DO UCHWAŁY NR RADY GMINY KLWÓW Z DNIA 2016 R.

SKALA 1:25 000



LEGENDA:

OZNACZENIA LINIOWE USTALONYCH GRANIC ADMINISTRACYJNYCH

- GRANICA GMINY KLWÓW
- GRANICE SOŁECTW

OZNACZENIA URZĄDZEŃ I TERENÓW KOMUNIKACJI I INFRASTRUKTURY

- DROGA GŁÓWNA
- DROGA ZBIORCZA
- DROGA LOKALNA
- NAPOWIETRZNE LINIE ELEKTROENERGETYCZNE SN 15 kV
- STACJE TRANSFORMATOROWE 150/4 kV
- ŁUCEMIA WODY
- ISTNIEJĄCA OCYSZCZALNIA ŚCIEKÓW

TERENY I OBIEKTY CHRONIONE NA PODSTAWIE PRZEPISÓW ODREBNYCH

- GRANICA GZWP - ZBIORNIK SZYDŁOWIEC - GOSZCZEWICE 412
- GRANICA GZWP - ZBIORNIK SZYDŁOWIEC - GOSZCZEWICE 413
- GRANICA OBSZARU CHRONIONEGO KRAJOBRAZU DOLINY RZĘKI PŁYCY (DZIERŻYCZYŃSKOJE)
- GRANICA OBSZARU NATURA 2000 DOLINA PŁYCY PŁB140903
- GRANICA OBSZARU NATURA 2000 DOLINA DOLNEJ PŁYCY PUN140916
- TERENY ZMIKOROWYCH
- TERENY WÓD ŚRODOLĄDOWYCH
- CEKI WODNE
- GRANICA OBSZARÓW SZCZEGÓLNEGO ZAGROŻENIA POWODZIĄ O PRAWDOPODOBIEŃSTWIE 1%
- GRANICA ZASĘGU WODY O PRAWDOPODOBIEŃSTWIE WYSTĄPIENIA 0,2 %
- GRANICA ZASĘGU WODY O PRAWDOPODOBIEŃSTWIE WYSTĄPIENIA 10 %
- KORYTARZ EKOLOGICZNY O ZNACZENIU REGIONALNY I LOKALNYM
- GRANICE PROPONOWANYCH UŻYTKÓW EKOLOGICZNYCH

TERENY DAWNEGO DWORU W SULGOSTWIE - PROPONOWANY DO OCHRONY W FORMIE TRWAŁEJ RURY

- UKŁAD URBANISTYCZNY KLWÓWA - PROPONOWANY DO OCHRONY
- OBIEKTY ZABYTOWE OBIĘTE OCHRONĄ KONSERWATORSKĄ W GMINNEJ EWIDENCJI ZABYTÓW
- OBIEKTY ZABYTOWE OBIĘTE OCHRONĄ KONSERWATORSKĄ W WOJEWÓDZIEJ EWIDENCJI ZABYTÓW
- NUMER STANOWISKA ARCHEOLOGICZNEGO - NR AZP
- LOKALIZACJA STANOWISKA ARCHEOLOGICZNEGO - ZNALAZISKO POJEDYNCZE, ŚLAD OSADNICTWA LUB STANOWISKO ARCHEOLOGICZNE O POWIERZCHNI DO 1 ARA
- LOKALIZACJA STANOWISKA ARCHEOLOGICZNEGO

OZNACZENIA TERENÓW O RÓŻNYM PRZEZNACZENIU I ZASADACH ZAGOSPODAROWANIA

- TERENY ZABUDOWY MIESZKANOWEJ I MIEJSCOWOŚCI KLWÓW
- TERENY ZABUDOWY OSÓDKÓW WIEJSKICH
- TERENY ZABUDOWY MIESZKANOWO-DARULOWEJ
- TERENY ZABUDOWY USŁUGOWEJ
- TERENY USŁUG SPORTU I REKREACJI
- TERENY ZABUDOWY PRZEMYSŁOWEJ, PRZEMYSŁOWEJ SKŁADÓW I INFRASTRUKTURY
- TERENY ZABUDOWY PRZEMYSŁOWO-USŁUGOWEJ

ROLNICZA I LEŚNA PRZESTRZEŃ PRODUKCYJNA

- TERENY ROLNE (ŁĄKI I PASTWISKI)
- TERENY ISTNIEJĄCYCH LASÓW
- TERENY PRZEZWIĄDANE DO ZALĘBNI
- TERENY ZWARTYCH KOMPLEXÓW GLEB III KLASY BONTACYJNEJ

ZIELEN PUBLICZNA

- TERENY ISTNIEJĄCYCH CMENTARZY
- TERENY CMENTARZA ŻYWOŚNIEGO - KIRKUTU
- TERENY ZIELENI PUBLICZNEJ (PARKI, OGRÓDY, SĄDY, ZIELONE SKWERY, PARKI LEŚNE, ZIELEN IZOLACYJNA)

WYKONAWCA: AMS CONCEPT 25-430 Kielce, ul. Bp.M.Jaworskiego 8/44

NAMWA WYSUKU: UWARUNKOWANIA ZAGOSPODAROWANIA PRZESTRZENNEGO GMINY KLWÓW

AMSCONCEPT www.amsconcept.com

ZAMAWIAJĄCY: WÓJT KLWÓWA 26-415 Klwów ul. Opoczyńska 35

PROJEKTANT: mgr inż. arch. Agnieszka Stepińska

ZESPÓŁ: mgr Marcin Polgórski, inż. Joanna Groniec

NR RYSUNKU: 1

SKALA: 1:25 000

DATA: 2016 rok