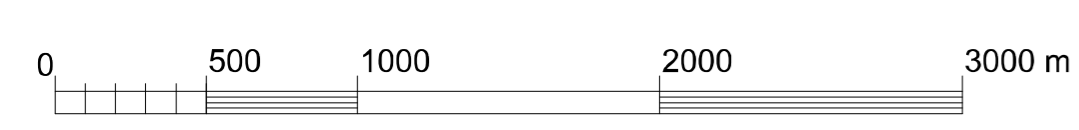
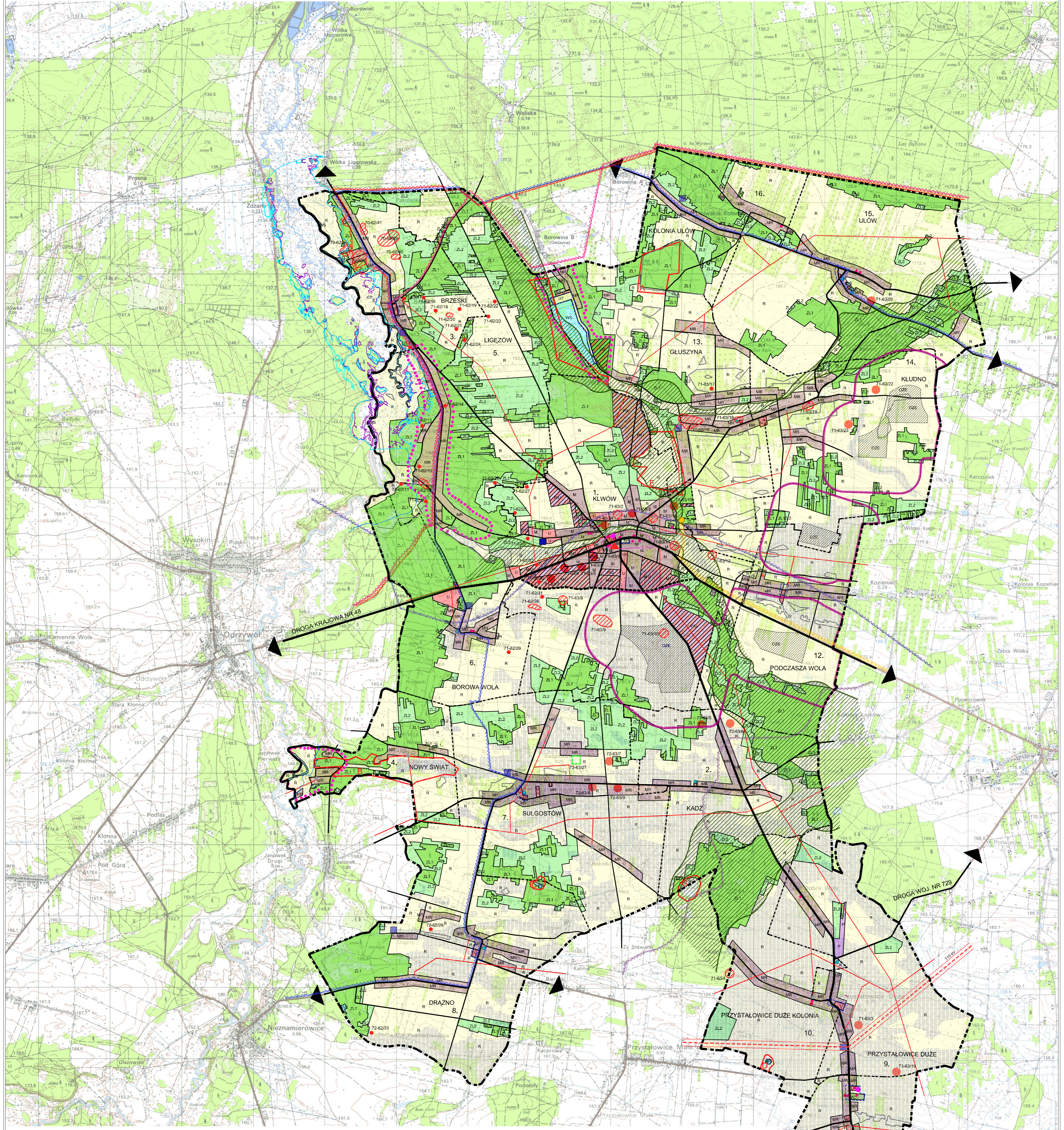


STUDIUM UWARUNKOWAŃ I KIERUNKÓW ZAGOSPODAROWANIA PRZESTRZENNEGO GMINY KLWÓW

KIERUNKI ZAGOSPODAROWANIA PRZESTRZENNEGO - ZAŁĄCZNIK NR 3 DO UCHWAŁY NR RADY GMINY KLWÓW Z DNIA 2016 R.

SKALA 1:25 000



LEGENDA:

| | | | | |
|--|---|---|---|---|
| <p>OZNACZENIA LINIOWE USTALONYCH GRANIC ADMINISTRACYJNYCH</p> <ul style="list-style-type: none"> GRANICA GMINY KLWÓW GRANICE SOŁECZ <p>OZNACZENIA URZĄDZEŃ I TERENÓW KOMUNIKACJI I INFRASTRUKTURY</p> <ul style="list-style-type: none"> DROGA GŁÓWNA DROGA ZBÓRCZA DROGA LOKALNA PROJEKTOWANA DROGA GŁÓWNA - OBWODNICA MIEJSCOWOŚCI KLWÓW PROJEKTOWANE LINIE ELEKTROENERGETYCZNE SN 15 kV STACJE TRANSFORMATOROWE 1504 kV PROJEKTOWANE NAPIĘTRZNE LINIE ELEKTROENERGETYCZNE WN 110 kV WRAZ Z PASEM TECHNOLOGICZNYM PROJEKTOWANY GŁOŚCĄCZY WYKROJEK CIŚNIENIA WRAZ ZE STREFĄ OCHRONNĄ PROJEKTOWANA STACJA REDUKCJI CIŚNIENIA GAZU I GD STOPNIA LUCENA WODY ISTNIEJĄCA ODCZYSCZALNA ŚCIEKÓW PROJEKTOWANA ODCZYSCZALNA ŚCIEKÓW TERENY PARKÓW PUBLICZNYCH OBSEKTY NA KĄPIELISKACH I ODCZYSCZALNIACH WYTWÓRZAJĄCE ENERGIĘ Z ODNAWIALNYCH ŹRÓDEŁ ENERGETYCZNYCH O MOCY PRZEKRAJAJĄCEJ 100 kW STREFA OCHRONNA ZWIĄZANA Z OGRANICZENIAMI W ZABUDOWIE ORAZ ZAGOSPODAROWANIU I UŻYTKOWANIU TERENU | <p>TERENY I OBIEKTY CHRONIONE NA PODSTAWIE PRZEPISÓW ODREBNYCH</p> <ul style="list-style-type: none"> GRANICA GZWP - ZBIORNIK SZYDŁOWIEC - GOSZCZEWICE 412 GRANICA GZWP - ZBIORNIK SZYDŁOWIEC - GOSZCZEWICE 413 GRANICA OBSZARU CHRONIONEGO KRAJOBRAZU DOLINY RZĘKI PŁYCY I DRZEWICZKI (OCHOPD) GRANICA OBSZARU NATURA 2000 DOLINA PŁYCY PŁB14003 GRANICA OBSZARU NATURA 2000 DOLINA DOLNEJ PŁYCY PŁB140016 OBSEKTY ZMIKOROWY TERENY WOO ŚRÓDLĄDOWYCH CEKI WODNE GRANICA OBSZARU SZCZEGÓLNEGO ZAGROZENIA POWODZIĄ O PRAWDOPODOBIEŃSTWIE 1% GRANICA ZASIEGU WODY O PRAWDOPODOBIEŃSTWIE WYSTĄPIENIA 0,2 % GRANICA ZASIEGU WODY O PRAWDOPODOBIEŃSTWIE WYSTĄPIENIA 10 % KORYTARZ EKOLOGICZNY O ZNACZENIU REGIONALNY I LOKALNYM GRANICE PRZYPOMIENIOWYCH I UŻYTKÓW EKOLOGICZNYCH TEREN OMIERNIEGO CIĘŻKOWYCH PROPORCJONALNY DO OCHRONY W FORMIE TRWAŁEJ RURY UKŁAD URBANISTYCZNY KLWÓW - PROPOZYCJONALNY DO OCHRONY OBIEKTY ZABYTKOWE - OBIĘTE OCHRONĄ KONSERWATORSKĄ W GMINNEJ EVIDENCJI ZABYTKÓW OBIEKTY ZABYTKOWE - OBIĘTE OCHRONĄ KONSERWATORSKĄ W WOJEWÓDZKIEJ EVIDENCJI ZABYTKÓW OBIEKTY ZABYTKOWE - OBIĘTE OCHRONĄ KONSERWATORSKĄ W REJESTRZE ZABYTKÓW NUMER STANOWISKA ARCHEOLOGICZNEGO - NR AZP LOKALIZACJA STANOWISKA ARCHEOLOGICZNEGO - ZNALEZKI POJEDYŃCZE, ŚLAD OSADNICZA LUB STANOWISKO ARCHEOLOGICZNE O POWIERZCHNI DO 1 HA LOKALIZACJA STANOWISKA ARCHEOLOGICZNEGO | <p>OBSEKTY WYŁĄCZONE SPÓD ZABUDOWY LUB O OGRANICZONYCH MOŻLIWOŚCIACH ZABUDOWY</p> <p>ROLNICTWA I LEŚNA PRZESTRZEŃ PRODUKCYJNA</p> <ul style="list-style-type: none"> R - TERENY ROLNE (ŁĄKI I PASTWISKA) ZL1 - TERENY IŚNIEJĄCYCH LASÓW ZL2 - TERENY PRZEZWIĄDANE DO ZALESIENIA U - TERENY ZWIĄZANE Z KOMBINACJAMI GLEB I KLASY BONTYCZNEJ <p>ZIELEN PUBLICZNA</p> <ul style="list-style-type: none"> ZP - TERENY IŚNIEJĄCYCH CMENTARZY ZC - TERENY CMENTARZA ZYWOŚCIOWEGO - KIRKUTU ZS - TERENY ZIELENI PUBLICZNEJ (PARKI, DROGI, SĄDZI, ZIELONE LEŚNIE, ZIELENI IZOLACYJNA) | <p>OZNACZENIA TERENÓW O RÓŻNYM PRZEZNACZENIU I ZASADACH ZAGOSPODAROWANIA</p> <ul style="list-style-type: none"> M - TERENY ZABUDOWY MIESZKANOWEJ I MIEJSCOWOŚCI KLWÓW MR - TERENY ZABUDOWY OSÓDKÓW WIEJSKICH MRU - TERENY ZABUDOWY MIESZKANOWO-URLOWOWEJ U - TERENY ZABUDOWY USŁUGOWEJ US - TERENY USŁUG SPORTU I REKREACJI P - TERENY ZABUDOWY PRODUKCYJNEJ PR - TERENY ZABUDOWY PRODUKCYJNO-URLOWOWEJ UT - TERENY PLAZ KP - TERENY PLACÓW PUBLICZNYCH <p>INNE OZNACZENIA</p> <ul style="list-style-type: none"> 1. - TERENY W GRANICACH ADMINISTRACYJNYCH LUB ZODRĘBIENIE Z GRANICAMI OPRASNTM W ZAKRESIE TEKSTOWYM, DLA KĄTYCH GMINA ZAMIERZA SPORZĄDZIĆ ZMIANĘ MIEJSCOWEGO PLANU ZAGOSPODAROWANIA PRZESTRZENNEGO GRANICA OPRACOWYWANYCH MIEJSCOWYCH PLANÓW ZAGOSPODAROWANIA PRZESTRZENNEGO GRANICA OBSZARU PRZESTRZENI PUBLICZNEJ | <p>WYKONAWCA AMS CONCEPT 25-430 Kielce, ul. Bp.M.Jaworskiego 8/44</p> <p>NAMIA WYSTĄDKU KIERUNKI ZAGOSPODAROWANIA PRZESTRZENNEGO GMINY KLWÓW</p> <p>ZAMAWIAJĄCY WOJÓT KLWÓWA 26-415 Klwów ul. Opoczyńska 35</p> <p>PROJEKTANT mgr inż. arch. Agnieszka Stepińska</p> <p>UPRZEDZIELONE DO PROJEKTOWANIA BEZ OGRANICZEŃ W SPECYJALNYM ZAKRESIE WYKONANIA W 2016 ROKU liczba: 504 w SW 01-01 liczba: TUP 0/Warzaszwa nr 4605</p> <p>NR RYSUNKU 2</p> <p>SKALA 1:25 000</p> <p>DATA 2016 rok</p> <p>AMS CONCEPT www.amsconcept.com</p> |
|--|---|---|---|---|