

**UCHWAŁA Nr XXXVI/264/2018**

**RADY GMINY KLWÓW**

**Z DNIA 30 SIERPNI 2018 R.**

**w sprawie przystąpienia do sporządzania miejscowego planu zagospodarowania  
przestrzennego dla części miejscowości Kolonia Ulów**

Na podstawie art. 18 ust.2 pkt.5 ustawy z dnia 8 marca 1990 r. o samorządzie gminnym (Dz. U. z 2018 r. , poz. 994 z późn. zm.) oraz art.3 ust. 1, art.14 ust.1 ustawy z dnia 27 marca 2003 roku o planowaniu i zagospodarowaniu przestrzennym (DZ.U. z 2017 roku poz. 1073 z późn. zm.), Rada Gminy Klwów uchwala co następuje:

§ 1

1. Przystępuje się do sporządzania miejscowego planu zagospodarowania przestrzennego dla części miejscowości Kolonia Ulów.
2. Granica opracowania została określona na załączniku graficznym nr 1, stanowiącym integralną część niniejszej uchwały.

§ 2

Wykonie uchwały powierza się Wójtowi Gminy Klwów.

§ 3

Uchwała wchodzi w życie z dniem podjęcia.

PRZEWODNICZĄCY RADY

*Jerzy Sieczak*

## UZASADNIENIE

Przepisy obowiązującej ustawy z dnia 27 marca 2003 r. o planowaniu i zagospodarowaniu przestrzennym (Dz. U. z 2017 r., poz. 1073 z późn. zm. ) określają szczegółowo zasady postępowania w sprawach sporządzania miejscowych planów zagospodarowania przestrzennego. Przystąpienie do sporządzenia planu należy poprzedzić stosowną uchwałą Rady Gminy, określając granice obszaru objętego planem. Przed podjęciem uchwały Wójt Gminy Klwów przeprowadził analizę dotyczącą zasadności przystąpienia do sporządzenia planu i stopnia zgodności przewidywanych rozwiązań z ustaleniami „Studium uwarunkowań i kierunków zagospodarowania przestrzennego gminy Klwów”, przygotował materiały geodezyjne do opracowania planu oraz ustalił niezbędny zakres prac planistycznych.

Do planu przystępuje się na wniosek Wójta, do którego wpłynął wniosek o zmianę przeznaczenia terenu pod tereny zabudowy zagrodowej.

Ze względu na złożony wniosek oraz w związku ze spełnieniem warunków wynikających z art. 14 ust.5 i ustawy o planowaniu i zagospodarowaniu przestrzennym jest zasadnym przystąpienie do sporządzania miejscowego planu zagospodarowania przestrzennego.

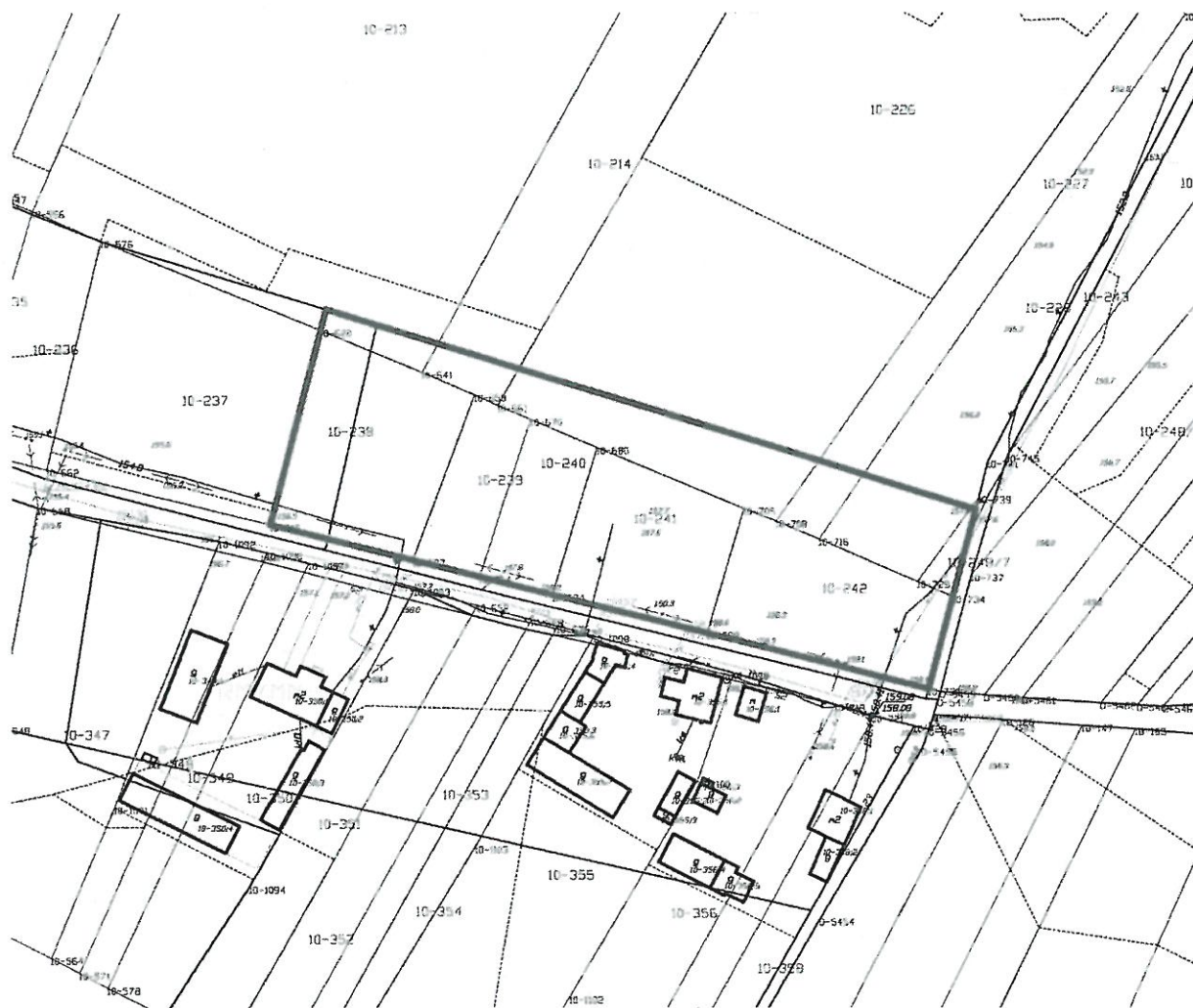
Powyższe okoliczność faktyczne i prawne wskazują na zasadność podjęcia niniejszej uchwały.

PRZEWODNICZĄCY RADY

*Jerzy Sieczak*

Załącznik graficzny nr 1 do Uchwały Nr XXXVI/264/2018 Rady Gminy Klwów z dnia 30 sierpnia 2018 r.

— Granica opracowania miejscowego planu



PRZEWODNICZĄCY RADY

*Jerzy Sieczak*