

UCHWAŁA NR XXIII/150/2017

Rady Gminy Klwów

z dnia 15 lutego 2017 r.

w sprawie: przystąpienia do sporządzania miejscowego planu zagospodarowania przestrzennego dla części miejscowości Klwów.

Na podstawie art. 18 ust.2 pkt.5 ustawy z dnia 8 marca 1990 r. o samorządzie gminnym (Dz. U. z 2016 r. , poz. 446 z późn. zm.) oraz art.3 ust. 1, art.14 ust.1 ustawy z dnia 27 marca 2003 roku o planowaniu i zagospodarowaniu przestrzennym (DZ.U. z 2016 roku poz. 778 z późn. zm.), Rada Gminy Klwów uchwala co następuje:

§ 1

1. Przystępuje się do sporządzania miejscowego planu zagospodarowania przestrzennego dla części miejscowości Klwów.
2. Granica opracowania została określona na załączniku graficznym nr 1, stanowiącym integralną część niniejszej uchwały.

§ 2

Wykonie uchwały powierza się Wójtowi Gminy Klwów.

§ 3

Uchwała wchodzi w życie z dniem podjęcia.

PRZEWODNICZĄCY RADY
Jerzy Sieczak

UZASADNIENIE

Przepisy obowiązującej ustawy z dnia 27 marca 2003 r. o planowaniu i zagospodarowaniu przestrzennym (Dz. U. z 2016 r., poz. 778 z późn. zm.) określają szczegółowo zasady postępowania w sprawach sporządzania miejscowych planów zagospodarowania przestrzennego. Przystąpienie do sporządzenia planu należy poprzedzić stosowną uchwałą Rady Gminy, określając granice obszaru objętego planem. Przed podjęciem uchwały Wójt Gminy Klwów przeprowadził analizę dotyczącą zasadności przystąpienia do sporządzenia planu i stopnia zgodności przewidywanych rozwiązań z ustaleniami „Studium uwarunkowań i kierunków zagospodarowania przestrzennego gminy Klwów”, przygotował materiały geodezyjne do opracowania planu oraz ustalił niezbędny zakres prac planistycznych.

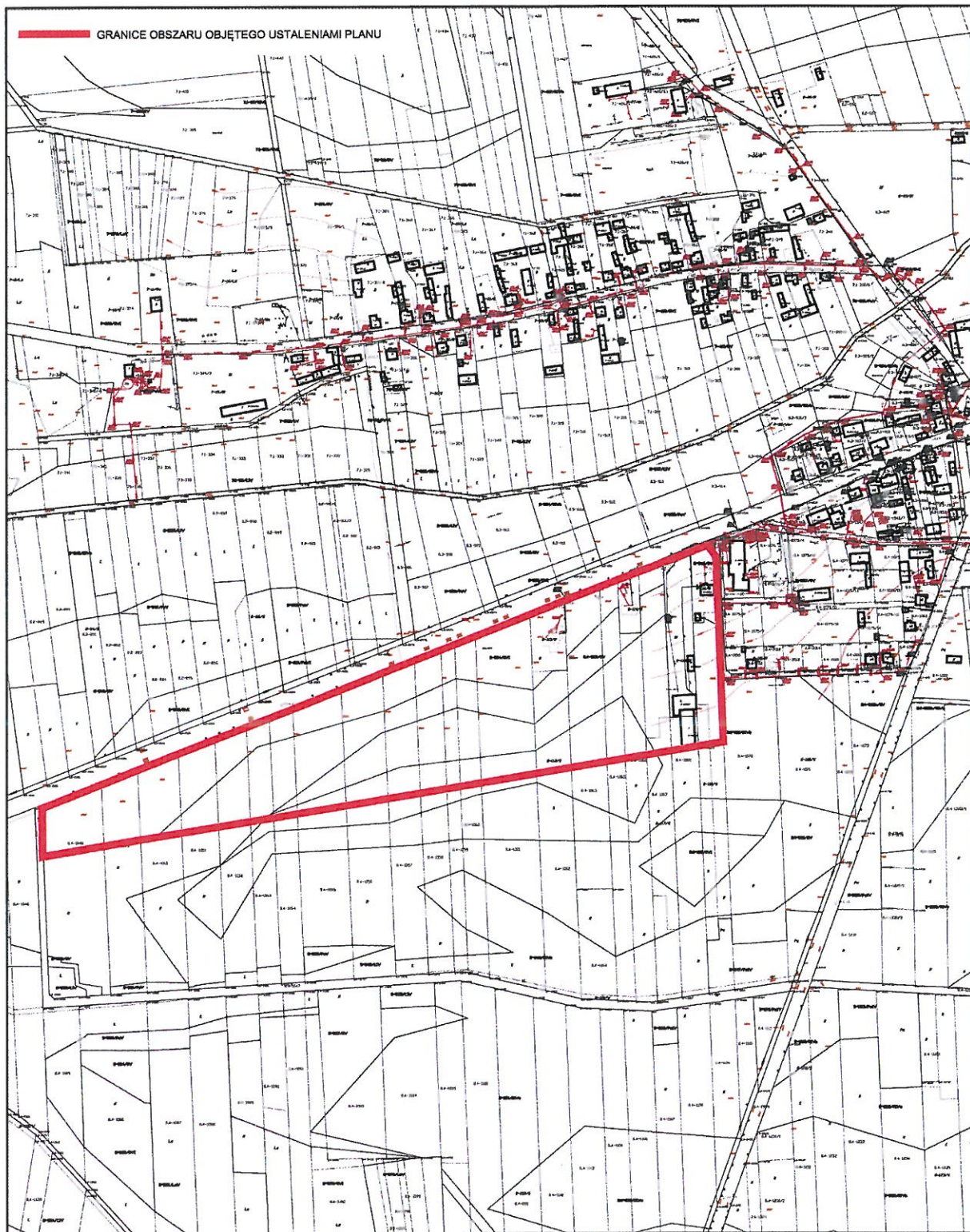
Do planu przystępuje się na wniosek Wójta, do którego wpłynął wniosek o zmianę przeznaczenia terenu pod tereny produkcji i usług.

Ze względu na złożony wniosek oraz w związku ze spełnieniem warunków wynikających z art. 14 ust.5 i ustawy o planowaniu i zagospodarowaniu przestrzennym jest zasadnym przystąpienie do sporządzania miejscowego planu zagospodarowania przestrzennego.

Powyższe okoliczność faktyczne i prawne wskazują na zasadność podjęcia niniejszej uchwały.

PRZEWODNICZĄCY RADY
Jarzy Sieczak

Załącznik graficzny nr 1 do Uchwały Nr XXIII/150/2017 Rady Gminy Klwów z dnia 15 lutego 2017 r.



PRZEWODNICZĄCY RADY
Jerzy Sieczak

