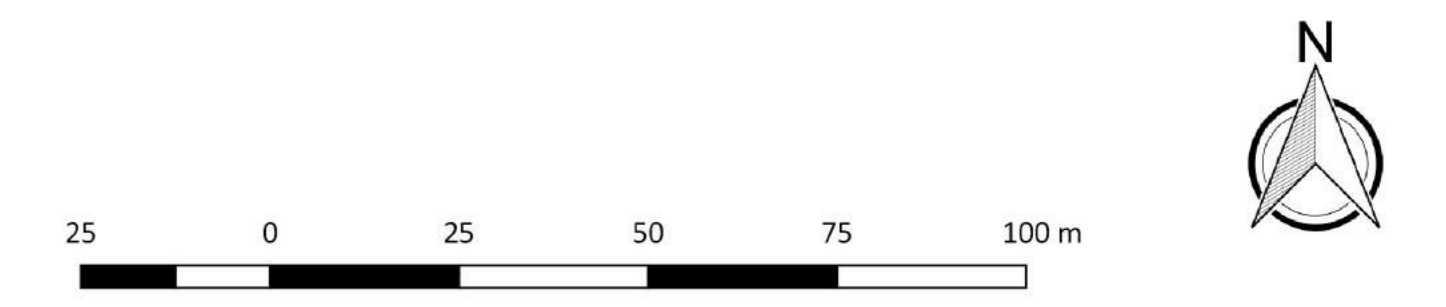


MIEJSCOWY PLAN ZAGOSPODAROWANIA PRZESTRZENNEGO DLA CZĘŚCI MIEJSCOWOŚCI KLWÓW

PROGNOZA ODDZIAŁYWANIA NA ŚRODOWISKO

Stan projektowany terenu objęty zmianą

SKALA 1:1000



LEGENDA

OZNACZENIA STANOWIĄCE USTALENIA OBOWIĄZUJĄCE PLANU

- GRANICA OBSZARU OBJĘTEGO USTALENIAMI PLANU
- LINIE ROZGRANICZAJĄCE TERENY O RÓŻNYM PRZECZĄCZENIU LUB RÓŻNYCH ZASADACH ZAGOSPODAROWANIA
- NIERZEKRAĆCĄCE LINIE ZABUDOWY
- TEREN ZABUDOWY MIESZKANIOWEJ JEDNORODZINNEJ
- TEREN USŁUG
- TEREN ZABUDOWY MIESZKANIOWEJ JEDNORODZINNEJ LUB USŁUG
- TEREN USŁUG LUB PRODUKCJI
- TEREN DRÓGI GŁÓWNEJ
- TEREN DRÓGI LOKALNEJ
- TEREN GRUNTÓW ORNYCH ORAZ UPRAW
- TEREN WÓD POWIERZCHNIOWYCH ŚRÓDLĄDOWYCH
- NAPOWIETRZNA LINIA ELEKTROENERGETYCZNA ŚRĘDniego NAPIĘCIA WRAZ Z PASEM TECHNICZNYM
- GRANICA STANOWISKA ARCHEOLOGICZNEGO
- WYMIARY W METRAH

OZNACZENIA STANOWIĄCE USTALENIA INFORMACYJNE PLANU

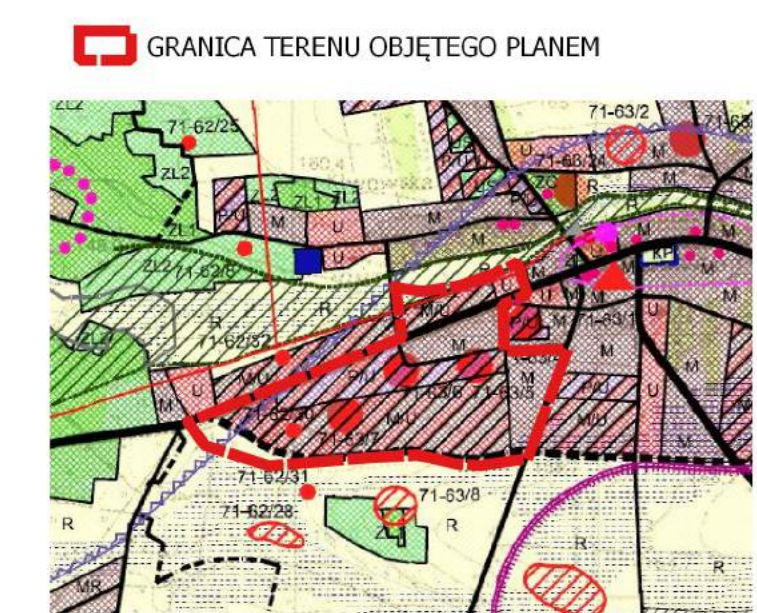
- GRANICA GŁÓWNEGO ZBIORNIKA WÓD PODZIEMNYCH (GZWP) NR 412 - ZBIORNIK GOSZCZEWICZE-SZYDLOWIEC
- GRANICA GRUNTÓW ZMELIOROWANYCH ZA POMOCĄ DRENOWANIA

OZNACZENIA STANOWIĄCE USTALENIA INFORMACYJNE PLANU - POZA OPRACOWANIEM

- TEREN KOMUNIKACJI DROGOWEJ
- NAPOWIETRZNA LINIA ELEKTROENERGETYCZNA ŚRĘDniego NAPIĘCIA WRAZ Z PASEM TECHNICZNYM

WYRYS ZE STUDIUM UWARUNKOWAŃ I KIERUNKÓW ZAGOSPODAROWANIA PRZESTRZENNEGO GMINY KLWÓW

SKALA 1:25000

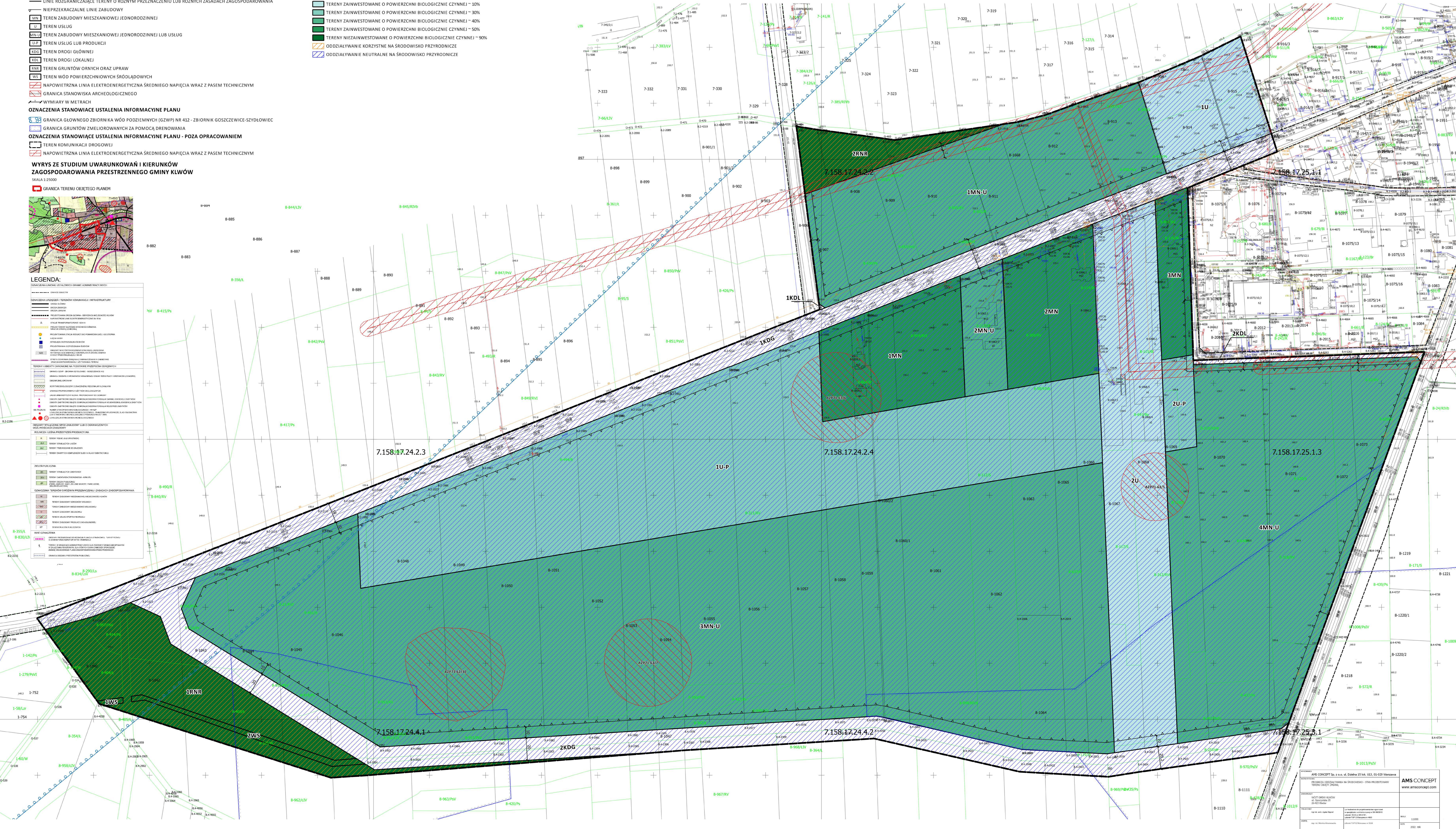


LEGENDA:

- SYMBOLY I KODY:** KODY PODZIAŁÓW GOSPODAROWANIA PRZESTRZENNEGO
- SYMBOLY I KODY:** SYMBOLEM ODDZIAŁYWANIA NA ŚRODOWISKO
- SYMBOLY I KODY:** SYMBOLEM ODDZIAŁYWANIA NA ŚRODOWISKO
- SYMBOLY I KODY:** SYMBOLEM ODDZIAŁYWANIA NA ŚRODOWISKO
- SYMBOLY I KODY:** SYMBOLEM ODDZIAŁYWANIA NA ŚRODOWISKO

WPLYW FUNKCJI NA ŚRODOWISKO

- TERENY ZAINWESTOWANE O POWIERZCHNI BIOLOGICZNE CZYNNEJ ~ 0%
- TERENY ZAINWESTOWANE O POWIERZCHNI BIOLOGICZNE CZYNNEJ ~ 10%
- TERENY ZAINWESTOWANE O POWIERZCHNI BIOLOGICZNE CZYNNEJ ~ 30%
- TERENY ZAINWESTOWANE O POWIERZCHNI BIOLOGICZNE CZYNNEJ ~ 40%
- TERENY ZAINWESTOWANE O POWIERZCHNI BIOLOGICZNE CZYNNEJ ~ 50%
- TERENY NIEZAINWESTOWANE O POWIERZCHNI BIOLOGICZNE CZYNNEJ ~ 90%
- ODDZIAŁYWANIE KORZYŚNE NA ŚRODOWISKO PRZYRODNICZE
- ODDZIAŁYWANIE NEUTRALNE NA ŚRODOWISKO PRZYRODNICZE



AMS CONCEPT Sp. z o.o. ul. Działka 15 lok. U3, 01-922 Warszawa

WYTYCZAJĄCY: mgr inż. Adam Piątek

WYKONAJĄCY: mgr inż. Adam Piątek

WYKONAJĄCY: mgr inż. Adam Piątek

WYKONAJĄCY: mgr inż. Adam Piątek

AMS CONCEPT
www.amsconcept.com

1:1000
2022-06