

UCHWAŁA NR XLII/222/2014

RADY GMINY KLWÓW

z dnia 12 września 2014 r.

w sprawie: przystąpienia do sporządzania miejscowego planu zagospodarowania przestrzennego dla części miejscowości Klwów.

Na podstawie art. 18 ust.2 pkt.5 ustawy z dnia 8 marca 1990 r. o samorządzie gminnym (Dz.U. z 2013 r. , poz. 594 z późn. zm.) oraz art.3 ust. 1, art.14 ust.1 ustawy z dnia 27 marca 2003 roku o planowaniu i zagospodarowaniu przestrzennym (DZ.U. z 2012 roku poz. 647 z późn. zm.), Rada Gminy Klwów uchwała co następuje:

§ 1

Przystępuje się do sporządzania miejscowego planu zagospodarowania przestrzennego dla części miejscowości Klwów.

Granica opracowania została określona na załączniku graficznym, stanowiącym integralną część niniejszej uchwały.

§ 2

Traci moc Uchwała Nr XL/218/2014 Rady Gminy Klwów z dnia 9 lipca 2014 r.

§ 3

Wykonie uchwały powierza się Wójtowi Gminy Klwów.

§ 4

Uchwała wchodzi w życie z dniem podjęcia.

PRZEWODNICZĄCY RADY
Jerzy Sieczak

UZASADNIENIE

Przepisy obowiązującej ustawy z dnia 27 marca 2003 r. o planowaniu i zagospodarowaniu przestrzennym (Dz. U. z 2012 r., poz. 647 z późn. zm.) określają szczegółowo zasady postępowania w sprawach sporządzania miejscowych planów zagospodarowania przestrzennego. Przystąpienie do sporządzenia planu należy poprzedzić stosowną uchwałą Rady Gminy, określając granice obszaru objętego planem. Przed podjęciem uchwały Wójt Gminy Klwów przeprowadził analizę dotyczącą zasadności przystąpienia do sporządzenia planu i stopnia zgodności przewidywanych rozwiązań z ustaleniami Studium uwarunkowań i kierunków zagospodarowania przestrzennego gminy Klwów, przygotował materiały geodezyjne do opracowania planu oraz ustalił niezbędny zakres prac planistycznych.

Do planu przystępuje się na wniosek Wójta, do którego wpłynął wniosek o zmianę przeznaczenia terenu pod tereny usługowo – produkcyjne.

Wniosek dotyczył sporządzenia miejscowego planu zagospodarowania przestrzennego dla dz. o nr ew. Nr 269, 271 i 273 położonych w miejscowości Klwów.

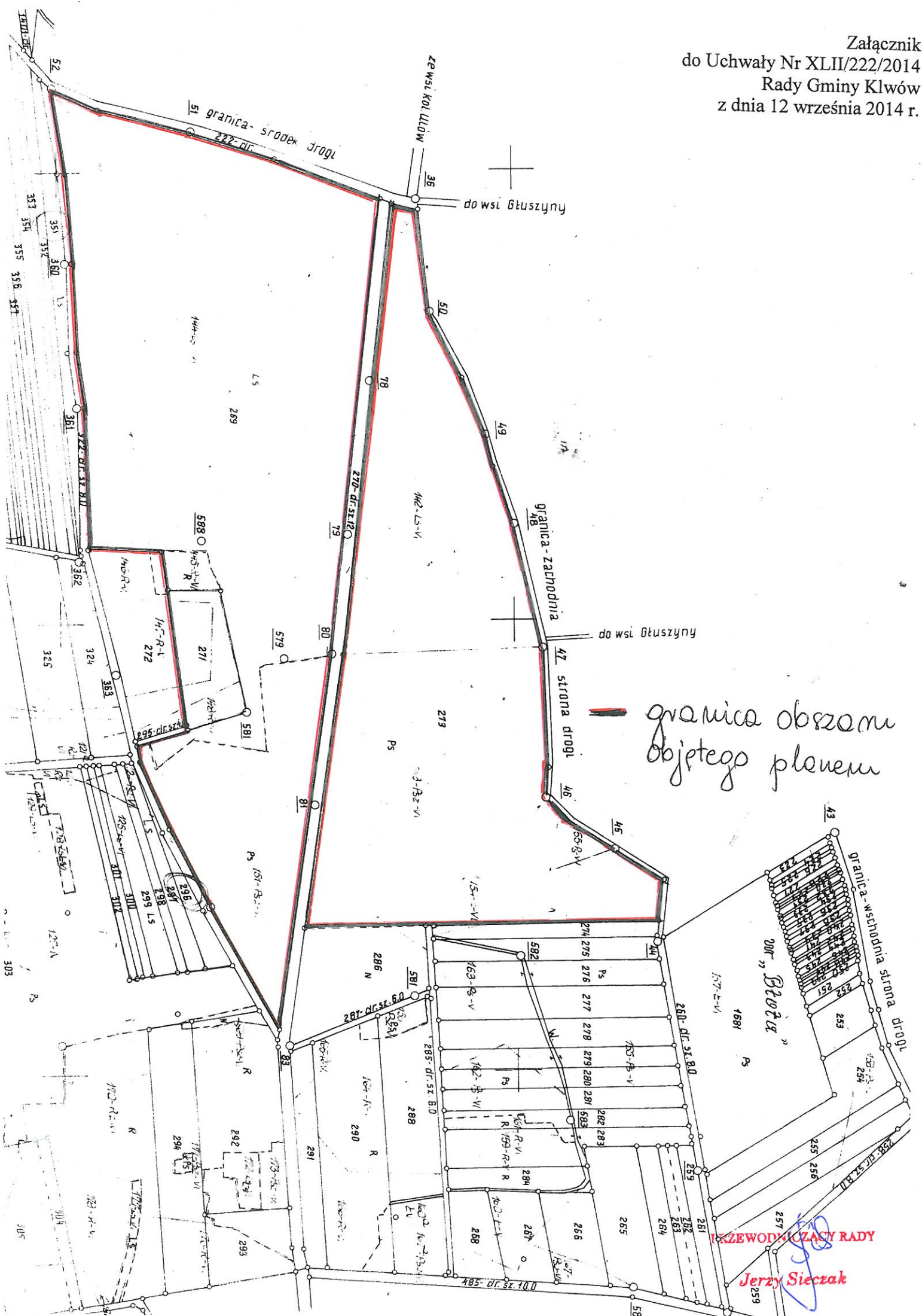
Uchwałą nr XXXVIII/206/2014 Rady Gminy Klwów z dnia 16 kwietnia 2014 r. nastąpiło przystąpienie do sporządzania studium uwarunkowań i kierunków zagospodarowania przestrzennego gminy Klwów, uwzględniająca wyżej wymieniony wniosek.

Ze względu na złożony wniosek oraz w związku ze spełnieniem warunków wynikających z art. 14 ust.5 i ustawy o planowaniu i zagospodarowaniu przestrzennym jest zasadnym przystąpienie do sporządzania miejscowego planu zagospodarowania przestrzennego.

Powyższe okoliczność faktyczne i prawne wskazują na zasadność podjęcia niniejszej uchwały.

PRZEWODNICZĄCY RADY

Jerzy Sieczak



granica obszaru
objętego planem

PRZEWODNICZĄCY RADY
Jerzy Siczak

