

UCHWAŁA NR XL/218/2014

RADY GMINY KLWÓW

z dnia 9 lipca 2014 r.

w sprawie: przystąpienia do sporządzenia zmiany miejscowego planu zagospodarowania przestrzennego dla części miejscowości Przysiałowice Duże i Klwów.

Na podstawie art. 18 ust. 2 pkt. 5 ustawy z dnia 8 marca 1990 r. o samorządzie gminnym (Dz. U. z 2013 r., poz. 594 z późn. zm.) oraz art. 3 ust. 1 , art. 14 ust. 1, 2, 4 i 5 ustawy z dnia 27 marca 2003 roku o planowaniu i zagospodarowaniu przestrzennym (Dz. U. z 2012 roku poz. 647 z późn. zm.), Rada Gminy Klwów uchwala co następuje:

§ 1

1. Postanawia się przystąpić do zmiany miejscowego planu zagospodarowania przestrzennego gm. Klwów - II etap dla części miejscowości Przysiałowice Duże - Dz. Nr 800 - 807 - 810 zatwierdzonego Uchwałą Nr IV/25/2006 Rady Gminy Klwów z dnia 29 grudnia 2006 roku ogłoszonego w Dzienniku Urzędowym Woj. Mazowieckiego Nr 39 poz. 817 z dnia 09.02.2007 roku oraz III etap dla miejscowości Klwów - dz. Nr 269, 271, 273 zatwierdzonego Uchwałą Nr XXXIV/226/2010 Rady Gminy Klwów z dnia 15 lutego 2010 roku ogłoszonego w Dzienniku Urzędowym Woj. Mazowieckiego Nr 80 poz. 1279 z dnia 22.04.2010 roku
2. Granice obszaru objętego projektem zmiany planu miejscowego określa załącznik graficznym Nr 1 i 2 stanowiący integralną część niniejszej uchwały.

§ 2

Wykonanie uchwały powierza się Wójtowi Gminy Klwów

§ 3

Uchwała wchodzi w życie z dniem podjęcia.

PRZEWODNICZĄCY RADY

Jerzy Sieczak

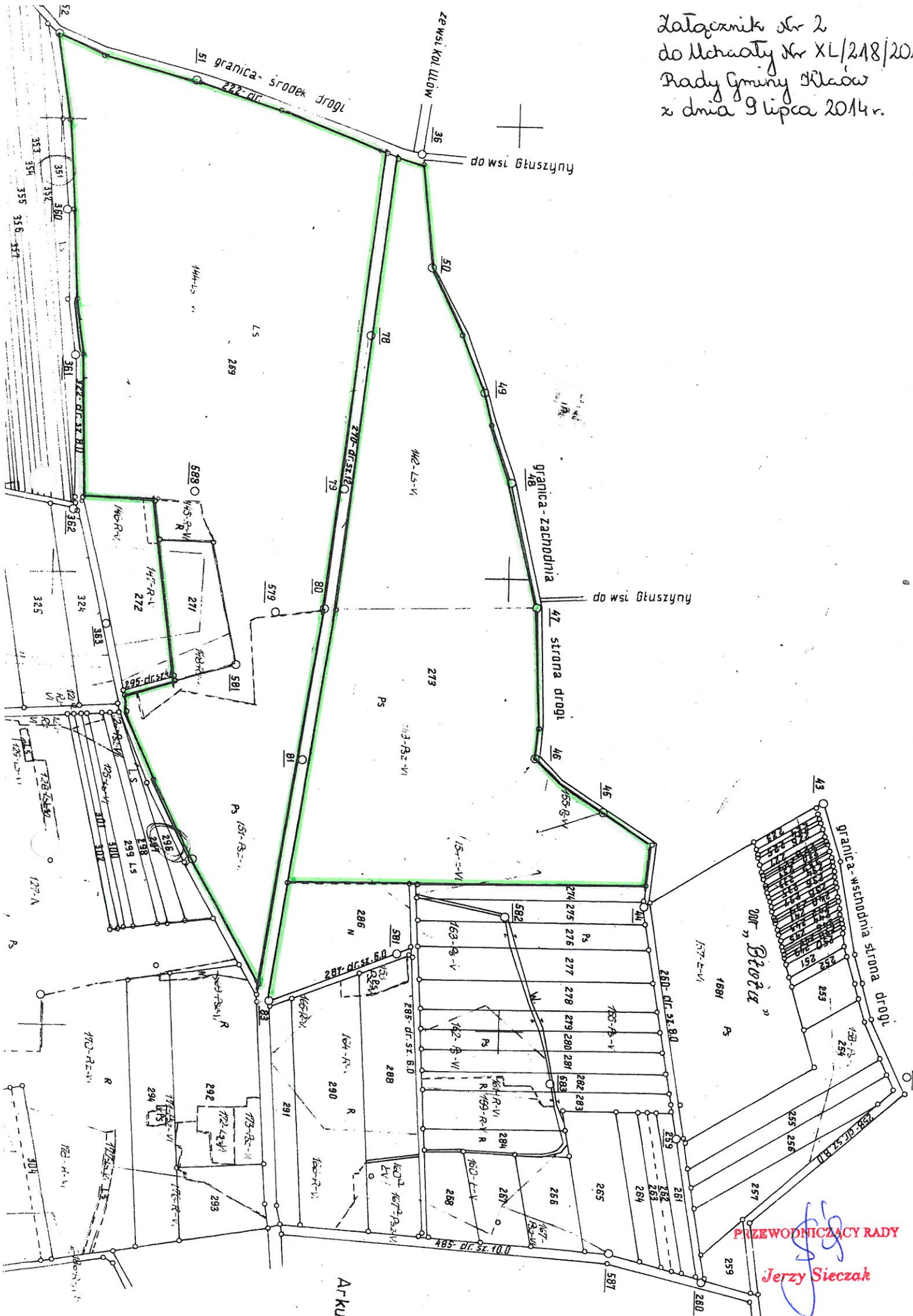
Zatwierdzenie Nr 1
do uchwały Nr XL/218/2014
Rady Gminy Kłobów
z dnia 9 lipca 2014 r.



PRZEWODNICZĄCY RADY

Jerzy Sieczak

Zatęczenie Nr 2
do Uchwały Nr XL/248/2014
Rady Gminy Kława
z dnia 9 lipca 2014 r.



PRZEWODNICZACY RADY

Jerzy Siczak